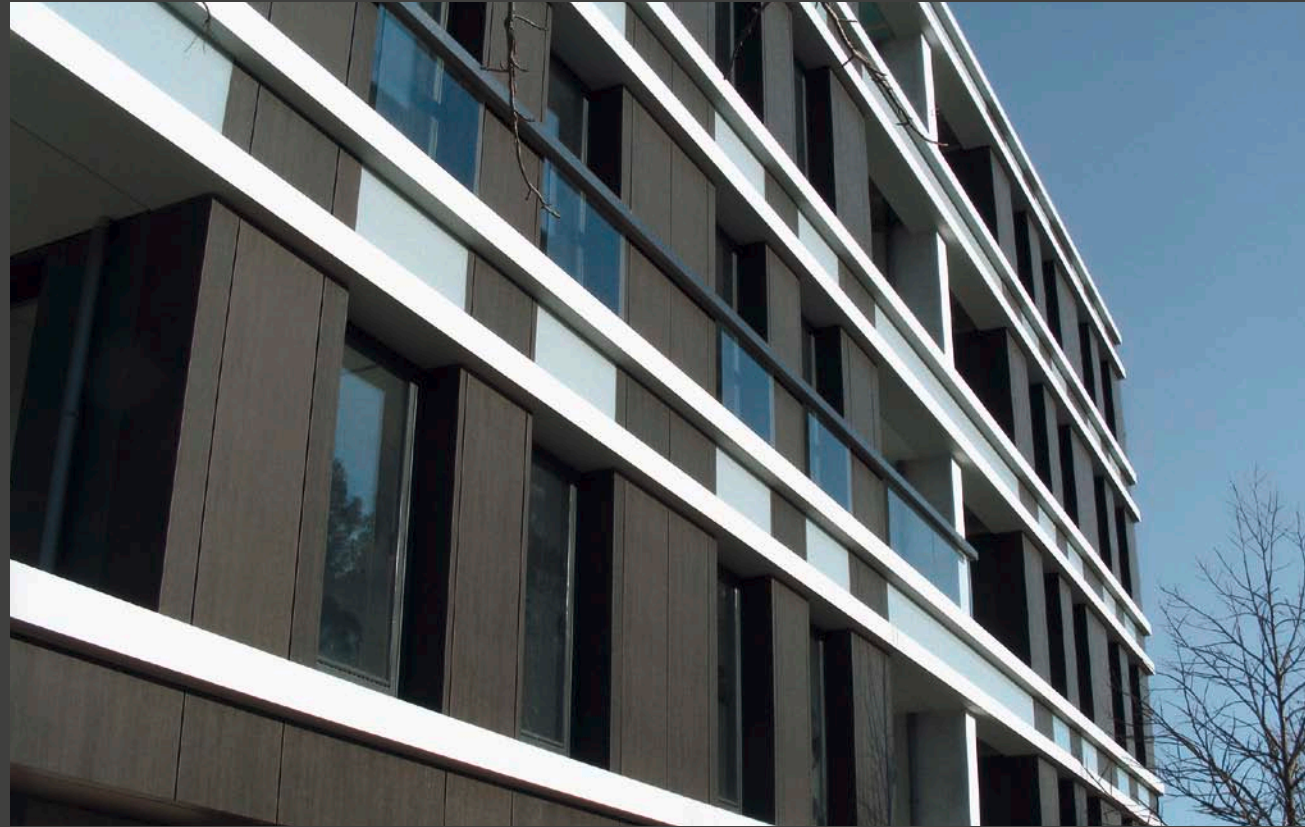


JUST BEAUTIFUL  
EINFACH ÄSTHETISCH



Residential Building Quinta do Mosteiro, Portugal | Material: ALUCOBOND® Wood Design Dark Zebrano  
Wohnungsbau Quinta do Mosteiro, Portugal | Material: ALUCOBOND® Wood Design Dark Zebrano

It is recommended that all ALUCOBOND® Wood Design panels required for a project or an elevation of a project originate from the same production batch. Furthermore, panels should be installed in the same direction as marked on the protective peel-off foil. As for real wood, however, it is not possible to ensure a 100% uniformity in colour, pattern and brightness.

For more information and available specification please refer to the manufacturer or your nearest ALUCOBOND® representative.

#### ADVANTAGES

- Excellent formability
- Extraordinary flatness and rigidity
- Low weight
- Outstanding weather resistance
- No colour change

Wir empfehlen ALUCOBOND® Wood Design Platten stets aus einer Produktionscharge einzusetzen bzw. Gebäudeansichten nur mit einer Charge zu bekleiden. ALUCOBOND® Platten sollten entsprechend den Richtungspfeilen auf der Schutzfolie montiert werden. Wie bei Echtholz kann auch bei ALUCOBOND® Wood Design eine 100% Farb-, Dekor- oder Helligkeitsübereinstimmung nicht garantiert werden.

Nähere Informationen und verfügbare Spezifikationen erhalten Sie direkt vom Hersteller oder Ihrem zuständigen ALUCOBOND® Gebietsverkaufsleiter.

#### VORTEILE

- Sehr gute Formbarkeit
- Exzellente Planheit und hohe Biegesteifigkeit
- Geringes Gewicht
- Hervorragende Langzeit- und Witterungsbeständigkeit
- Keine Farbveränderung

Create the difference.  
ALUCOBOND®



**3A Composites GmbH**  
Alusingenplatz 1  
78224 Singen, Germany  
Phone +49 7731 - 80 2060 / 80 2347  
Fax +49 7731 - 80 2845  
info.eu@alucobond.com  
www.alucobond.com

# ALUCOBOND®

## WOOD DESIGN

The natural beauty of wood Die natürliche Schönheit von Holz

English Deutsch



## CLASSY AND LIVELY EDEL UND LEBENDIG

ALUCOBOND® Wood Design finishes unify the natural beauty of wood and the outstanding features of ALUCOBOND® aluminium composite panels to enhance the design of your architectural project whether for façades, portals, columns, pylons or for interior applications.

ALUCOBOND® Wood Design is available in 5 different wood patterns. It offers the same unequalled material properties for which all ALUCOBOND® products are known: extraordinary flatness and rigidity, excellent formability, low weight and outstanding weather resistance. The use of a high quality paint system applied in a continuous coil-coating process ensures that the wood look is not compromised for many decades to come.

ALUCOBOND® Wood Design surfaces can easily be formed and processed. Unlike real wood, they are also easy to clean and to care for.

Selecting ALUCOBOND® Wood Design for projects which require environmentally friendly materials is literally a natural choice: ALUCOBOND® is fully recyclable.

ALUCOBOND® Wood Design vereint die natürliche Schönheit von Holz mit den aussergewöhnlichen Anwendungsmöglichkeiten von ALUCOBOND® Aluminium Verbundplatten und verleiht ihrem Architektur Projekt ein edles und lebendiges Aussehen, ob an Portalen, Säulen, Pylonen, Fassaden oder im Innenausbau.

Erhältlich in 5 verschiedenen Oberflächen bietet ALUCOBOND® Wood Design alle Vorteile, für die alle ALUCOBOND® Produkte bekannt sind: Exzellente Planheit und Biegesteifigkeit, geringes Gewicht, ausgezeichnete Formbarkeit sowie eine hohe Langzeit- und Witterungsbeständigkeit. Der Einsatz hochwertiger Lacksysteme im Bandlackierverfahren garantiert, daß das Holzdekor auch nach Jahrzehnten sein frisches Aussehen behält.

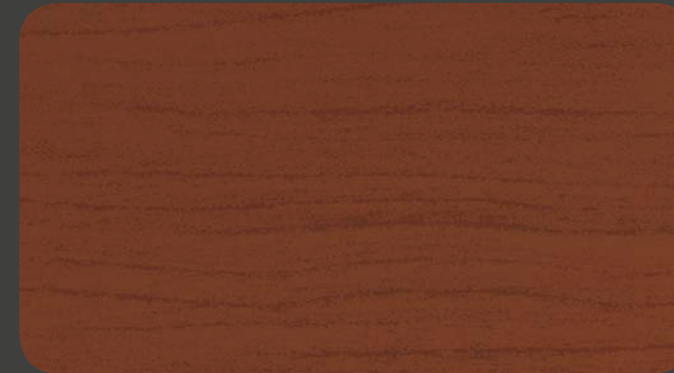
ALUCOBOND® Wood Design Oberflächen sind einfach zu formen und zu verarbeiten und im Gegensatz zu Echtholz langlebig, leicht zu reinigen und zu pflegen.

ALUCOBOND® Wood Design bietet erhöhten Brandschutz, ist vollständig recyklierbar und entspricht damit den heutigen hohen Anforderungen im Bereich Umweltschutz.



DARK ZEBANO

| 850



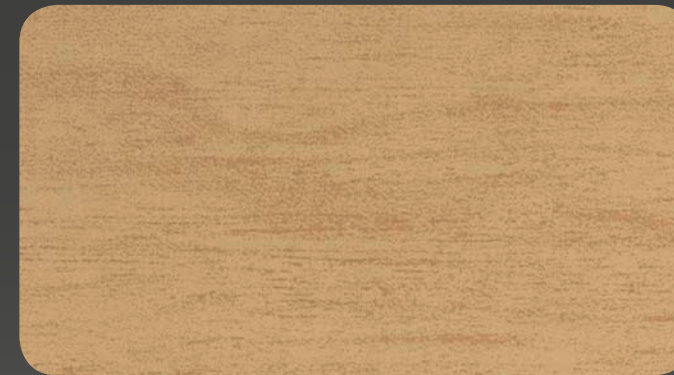
REDWOOD

| 851



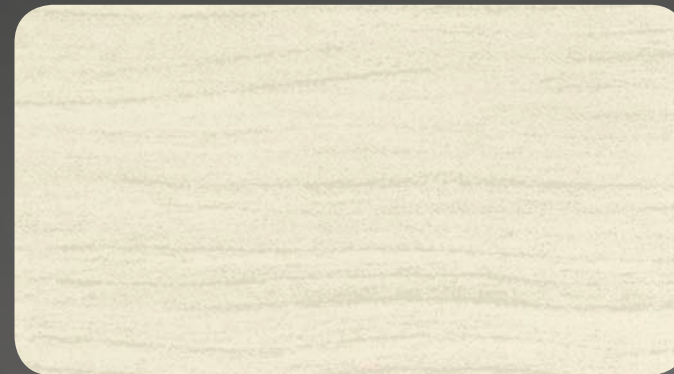
ROYAL CEDAR

| 852



ELEGANT OAK

| 853



MANITOBA

| 854



Restaurant Saint Louis, France | Architect: LGP à Beauzelle 31 | Material: ALUCOBOND® Wood Design Redwood



Mainstreet Mornington, Australia | Material: ALUCOBOND® Wood Design Redwood